

# Lacerta

## Sternkarten / Star maps

Astronomische Daten für diese Karten stammen von frei verfügbaren Datenbanken im Internet  
Astronomical data for this sky atlas were taken from free database sources on the internet

### Objektkataloge / Object databases:

Centre de Données astronomiques de Strasbourg - <http://cdsweb.u-strasbg.fr>

Saguaro Astronomy Club: SAC Database 7.70 - <http://www.saguaroastro.org>

### Sternkatalog / Star database:

Star Database: SKY2000 Catalog, Version 4 (Myers+ 2002)

<http://vizier.u-strasbg.fr/viz-bin/VizieR?-source=V/109>

### An den Karten haben mitgewirkt / People that have been working on the maps:

Fred Van Gestel (author), Dennis Wallace (PDF and data base editing)

Alle Sternkarten stehen unter einer Creative Commons – Namensnennung – Nicht-Kommerziell Lizenz

All star maps are licensed under a Creative Commons – Attribution – NonCommercial license

<http://creativecommons.org/licenses/by-nc/4.0/>



## Offene Sternhaufen

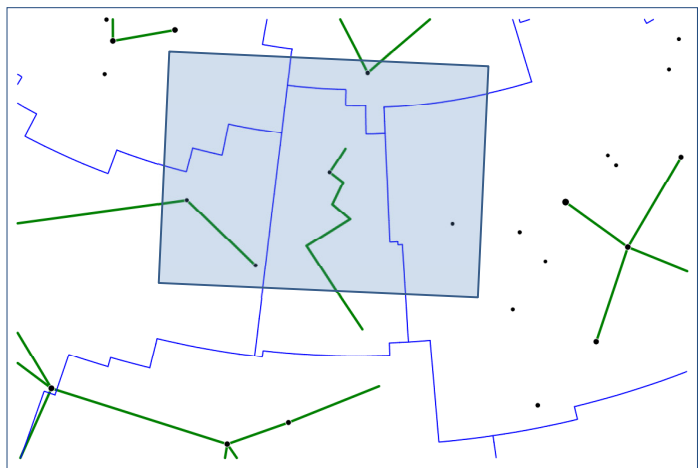
Objekt	Sternb.	Name	Seite(n)	Vmag	Größe	Instrument	OIII	UHC	H-β	Entfernung	NGC/IC
C16	LAC		Lac 1-1 Lac 2-1	6.40	20'	8x30				3000 Ly	7243
H384	LAC		Lac 1-1 Lac 2-1	6.70	15'	8x30				3000 Ly	7209
H387	LAC		Lac 1-1	10.00	4'						7296
I1434	LAC		Lac 1-1	9.00							IC1434
I1442	LAC		Lac 1-1	9.10							IC1442
N7245	LAC		Lac 1-1	9.20							7245

**6 offene Sternhaufen**

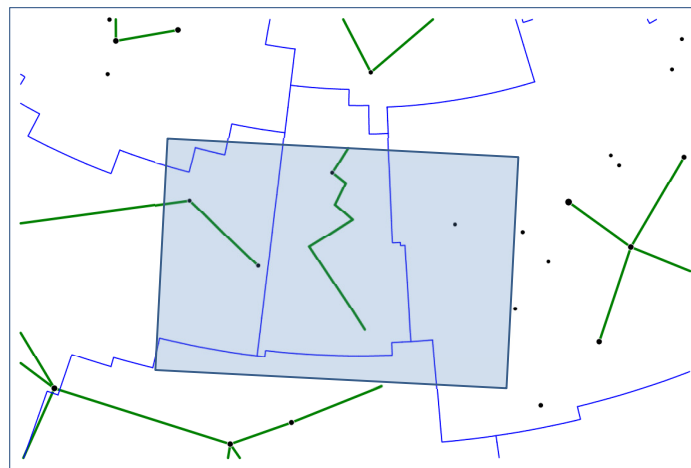
## Planetarische Nebel

Objekt	Sternb.	Name	Seite(n)	Vmag	Größe	Instrument	OIII	UHC	H-β	Entfernung	NGC/IC
PK 100- 8.1	LAC		Lac 1-1 Lac 2-1	11.90	5"						-

**1 planetarische Nebel**



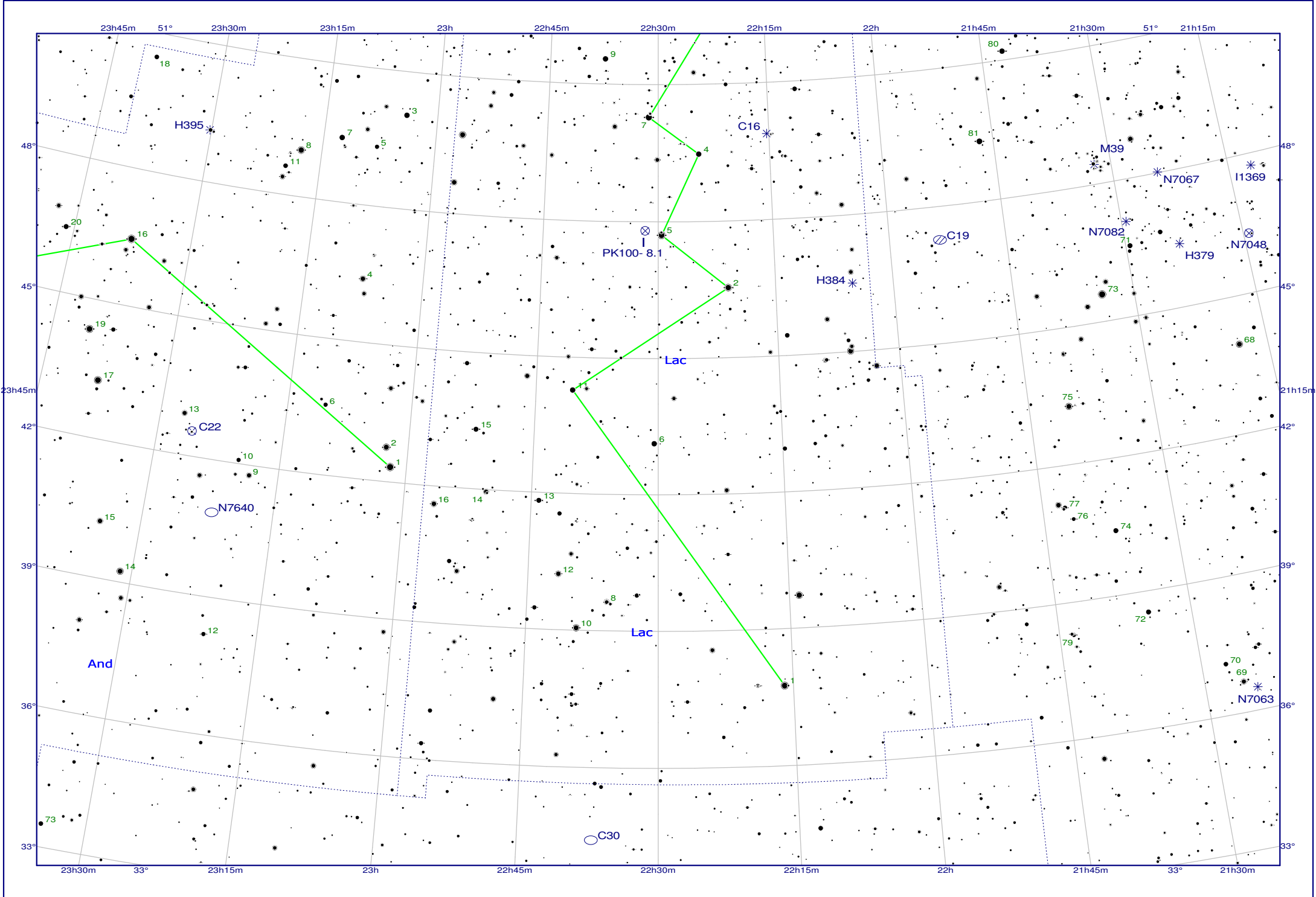
**Lac 1-1**



**Lac 2-1**

Star map history	
V 1.00 (2014)	Initial release





## Offene Sternhaufen

Objekt	Sternb.	Name	Beschreibung	Vmag	Größe	Instrument	OIII	UHC	H-β	Entfernung	NGC/IC
Berk 94	CEP			8.70							-
C16	LAC		offener als N7209	6.40	20'	8x30				3000 Ly	7243
H379	CYG			8.30	7'						7062
H380	CYG			8.40	9'						7086
H381	CYG			9.70	3.1'						7128
H384	LAC		kompakter als N7243	6.70	15'	8x30				3000 Ly	7209
H387	LAC			10.00	4'						7296
H395	AND			5.60	15'						7686
H398	CAS		sehr viele Sterne	6.70	15'	10x50				5900 Ly	7789
I1369	CYG			8.80							IC1369
I1434	LAC			9.00							IC1434
I1442	LAC			9.10							IC1442
M39	CYG		wenig sterne	5.20	31'	3.5x15				3500 Ly	7092
N7031	CYG			9.10							7031
N7039	CYG			7.60							7039
N7067	CYG			9.70							7067
N7082	CYG			7.20							7082
N7226	CEP			9.60							7226
N7234	CEP			12.00							7234
N7235	CEP			7.70							7235
N7245	LAC			9.20							7245
N7261	CEP			8.40							7261
N7352	CEP			12.00							7352
Tr 37	CEP			5.10							-

## 24 offene Sternhaufen

## Galaxien

Objekt	Sternb.	Name	Beschreibung	Vmag	Größe	Instrument	OIII	UHC	H-β	Entfernung	NGC/IC
N7640	AND		schwach	11.30	4'x1'	120 mm				45 Mio. Ly	7640

## 1 Galaxie

## Nebel

Objekt	Sternb.	Name	Beschreibung	Vmag	Größe	Instrument	OIII	UHC	H-β	Entfernung	NGC/IC
C19	CYG	Cocoon Nebel		10	7'	120 mm	-	+	+	3300 Ly	IC5146
H389	CEP		Nebel im Hintergrund	7.20	20'	63 mm				11000 Ly	7380
I1396	CEP		sehr groß, schwach	3.50	2.5°x2°	10x50	-	+	-	2500 Ly	IC1396

## 3 Nebel

## Planetarische Nebel

Objekt	Sternb.	Name	Beschreibung	Vmag	Größe	Instrument	OIII	UHC	H-β	Entfernung	NGC/IC
C22	AND	Blauer Schneeball	sehr kleiner Ring, bläulich	8.30	0.5'	80 mm	+	+	-	1000 Ly	7662
N7048	CYG			11.00	60''						7048
PK 100- 8.1	LAC		Stellar	11.90	5''						-

## 3 planetarische Nebel

**Offene Sternhaufen**

Objekt	Sternb.	Name	Beschreibung	Vmag	Größe	Instrument	OIII	UHC	H-β	Entfernung	NGC/IC
C16	LAC		offener als N7209	6.40	20'	8x30				3000 Ly	7243
H379	CYG			8.30	7'						7062
H384	LAC		kompakter als N7243	6.70	15'	8x30				3000 Ly	7209
H395	AND			5.60	15'						7686
I1369	CYG			8.80							IC1369
M39	CYG		wenig sterne	5.20	31'	3.5x15				3500 Ly	7092
N7063	CYG			7.00							7063
N7067	CYG			9.70							7067
N7082	CYG			7.20							7082

**9 offene Sternhaufen****Galaxien**

Objekt	Sternb.	Name	Beschreibung	Vmag	Größe	Instrument	OIII	UHC	H-β	Entfernung	NGC/IC
C30	PEG		länglich, von Stephans Quintett 30' südlich	9.50	4'X1.5'	120 mm				60 Mio. Ly	7331
N7640	AND		schwach	11.30	4'x1'	120 mm				45 Mio. Ly	7640

**2 Galaxien****Nebel**

Objekt	Sternb.	Name	Beschreibung	Vmag	Größe	Instrument	OIII	UHC	H-β	Entfernung	NGC/IC
C19	CYG	Cocoon Nebel		10	7'	120 mm	-	+	+	3300 Ly	IC5146

**1 Nebel****Planetarische Nebel**

Objekt	Sternb.	Name	Beschreibung	Vmag	Größe	Instrument	OIII	UHC	H-β	Entfernung	NGC/IC
C22	AND	Blauer Schneeball	sehr kleiner Ring, bläulich	8.30	0.5'	80 mm	+	+	-	1000 Ly	7662
N7048	CYG			11.00	60"						7048
PK 100- 8.1	LAC		Stellar	11.90	5"						-

**3 planetarische Nebel**