

Canis Minor

Sternkarten / Star maps

Astronomische Daten für diese Karten stammen von frei verfügbaren Datenbanken im Internet
Astronomical data for this sky atlas were taken from free database sources on the internet

Objektkataloge / Object databases:

Centre de Données astronomiques de Strasbourg - <http://cdsweb.u-strasbg.fr>

Saguaro Astronomy Club: SAC Database 7.70 - <http://www.saguaroastro.org>

Sternkatalog / Star database:

Star Database: SKY2000 Catalog, Version 4 (Myers+ 2002)

<http://vizier.u-strasbg.fr/viz-bin/VizieR?-source=V/109>

An den Karten haben mitgewirkt / People that have been working on the maps:

Fred Van Gestel (author), Dennis Wallace (PDF and data base editing)

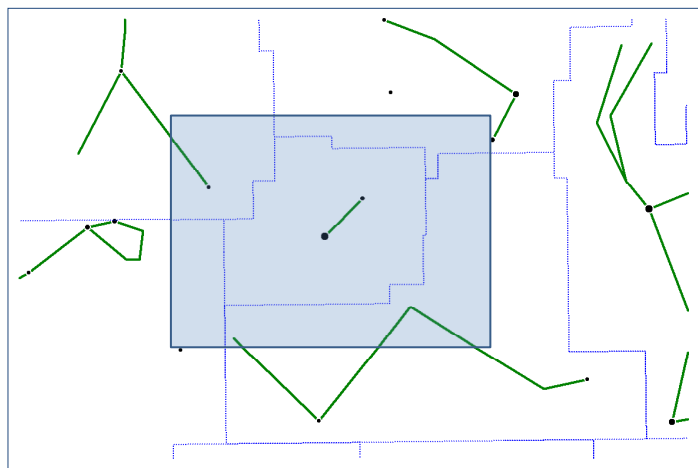
Alle Sternkarten stehen unter einer Creative Commons – Namensnennung – Nicht-Kommerziell Lizenz

All star maps are licensed under a Creative Commons – Attribution – NonCommercial license

<http://creativecommons.org/licenses/by-nc/4.0/>

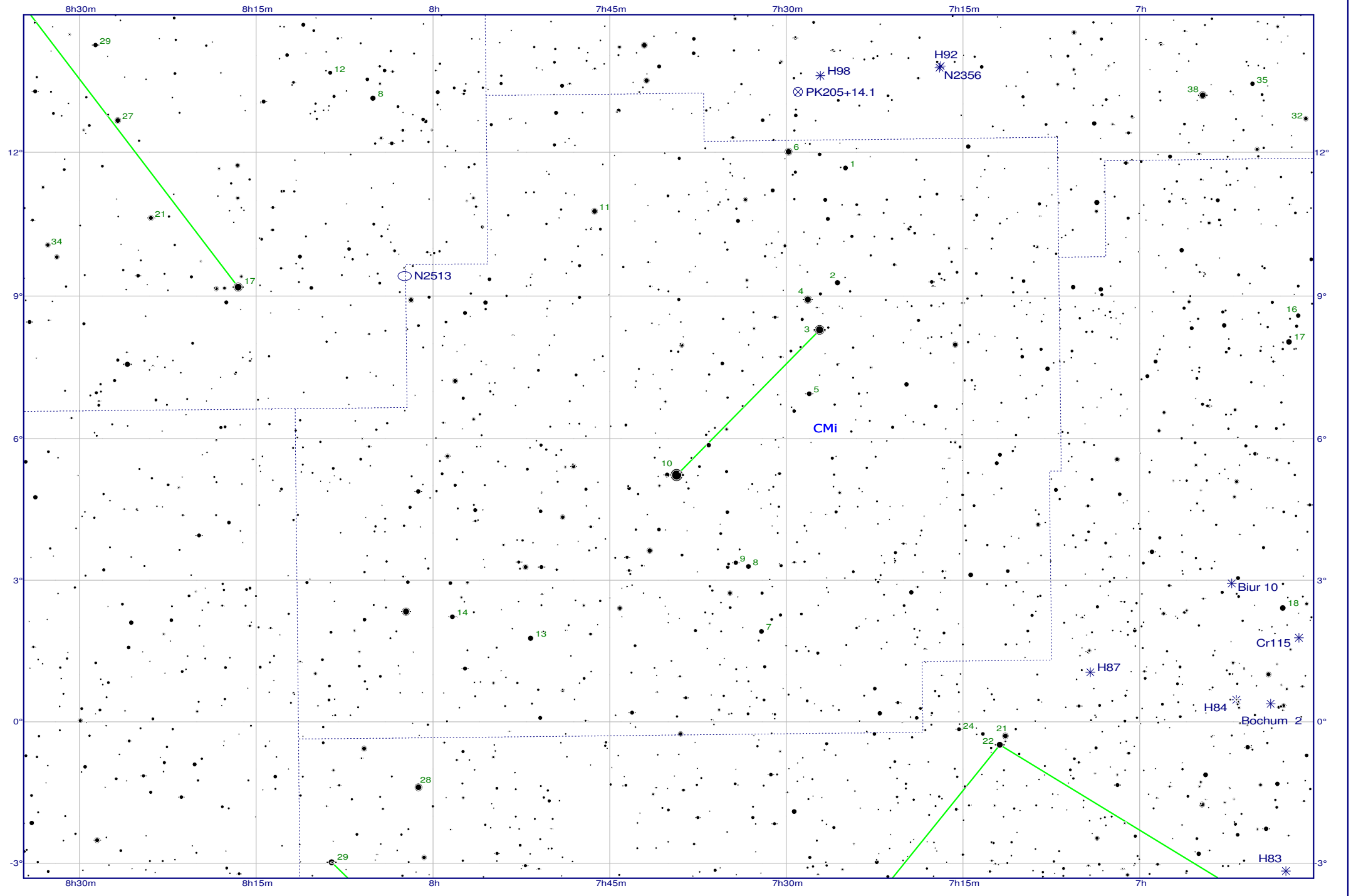


Keine Objekte gefunden...



CMi 1-1

Star map history	
V 1.00 (2010)	Initial release
V 1.01 (2014)	Bigger fonts, increased readability



Offene Sternhaufen

Objekt	Sternb.	Name	Beschreibung	Vmag	Größe	Instrument	OIII	UHC	H-β	Entfernung	NGC/IC
Biur 10	MON			10.40							-
Bochum 2	MON			9.70							-
Cr 115	MON			9.10							-
H83	MON			7.50	15'						2286
H84	MON			6.00	12'						2301
H87	MON			8.40	8'						2324
H92	GEM			10.00	9'						2355
H98	GEM			8.00	12'						2395
N2356	GEM		siehe H92 (N2355)	9.70							2356

9 offene Sternhaufen

Galaxien

Objekt	Sternb.	Name	Beschreibung	Vmag	Größe	Instrument	OIII	UHC	H-β	Entfernung	NGC/IC
N2513	CNC			11.60							2513

1 Galaxie

Planetarische Nebel

Objekt	Sternb.	Name	Beschreibung	Vmag	Größe	Instrument	OIII	UHC	H-β	Entfernung	NGC/IC
PK 205+14.1	GEM	Medusa Nebel		11.30	10'	100x	++	+	-		-

1 planetarische Nebel